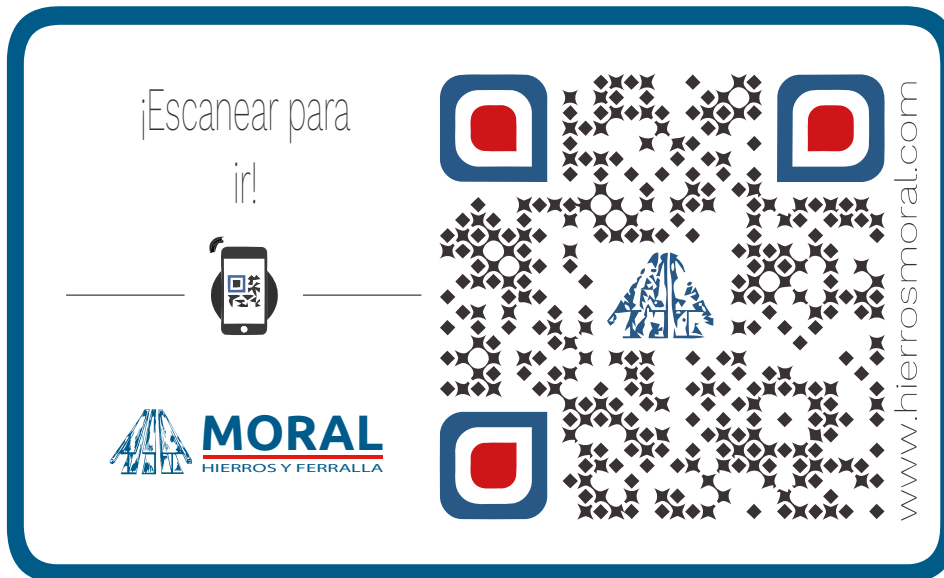




MORAL

HIERROS Y FERRALLA

VIGA

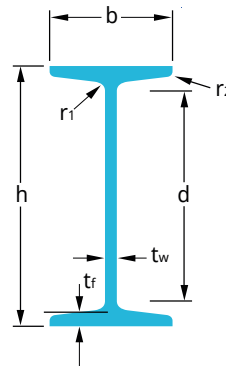


 Las imágenes y colores son una representación aproximada y no exacta

Chapas • Mallazo • Tubos • Corrugados • Pletinas • Vigas • Postes y Vallas
Panel para Cubiertas en Stock • Forja • Peldaños de Escalera • Ferralla
Puertas Metálicas • Corte de vigas para estructuras metálicas



Viga IPN



GAMA DE FABRICACIÓN - masas (Kg/m.)

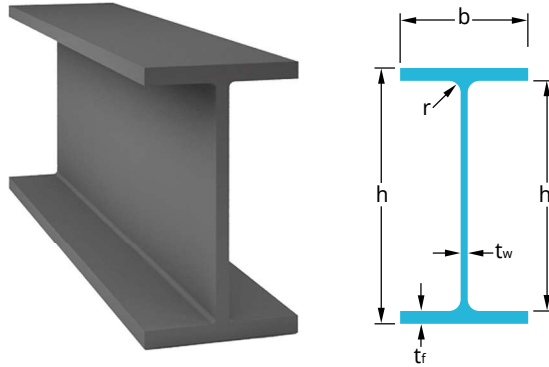
IPN	Dimensiones "mm."						Sección (cm ²)	Peso (kg/m.)
	h	b	tw=r1	t ^f	r ²	d		
80	80	42	3,9	5,9	2,3	59	7,6	5,9
100	100	50	4,5	6,8	2,7	75,7	10,6	8,3
120	120	58	5,1	7,7	3,1	92,4	14,2	11,1
140	140	66	5,7	8,6	3,4	109,1	18,2	14,3
160	160	74	6,3	9,5	3,8	125,8	22,8	17,9
180	180	82	6,9	10,4	4,1	142,4	27,9	21,9
200	200	90	7,5	11,3	4,5	159,1	33,4	26,2
220	220	98	8,1	12,2	4,9	175,8	39,5	31,1
240	240	106	8,7	13,1	5,2	192,5	46,1	36,2
260	260	113	9,4	14,1	5,6	208,9	53,3	41,9
280	280	119	10,1	15,2	6,1	225,1	61	47,9
300	300	125	10,8	16,2	6,5	241,6	69	54,2
320	320	131	11,5	17,3	6,9	257,9	77,7	61
340	340	137	12,2	18,3	7,3	274,3	86,7	68
360	360	143	13	19,5	7,8	290,2	97	76,1
380	380	149	13,7	20,5	8,2	306,7	107	84
400	400	155	14,4	21,6	8,6	322,9	117,7	92,4
450	450	170	16,2	24,3	9,7	363,6	146,9	115
500	500	185	18	27	10,8	404,3	179,4	141
550	550	200	19	30	11,9	445,6	212	166
600	600	215	21,6	32,4	13	485,8	253,7	199

Definiciones del material			
Norma	Tipo y Grado	Norma	Tipo y Grado
UNE-EN 10025-94	S-235 JR*	UNE-EN 10025-94	S-355 JR*
UNE-EN 10025-94	S-235 JRG2*	UNE-EN 10025-94	S-355 JO*
UNE-EN 10025-94	S-235 JO*	UNE-EN 10025-94	S-355 J2G3*
UNE-EN 10025-94	S-275 JR*	DIN 17100-80	St 37.2
UNE-EN 10025-94	S-275 JO*	DIN 17100-80	St 52.3

* Tienen la marca AENOR

Normas angulares	
Dimensiones	Tolerancias
UNE-EN 10056-Part 1-99	UNE-EN 10056-Part 2-99

Viga IPE



GAMA DE FABRICACIÓN - masas (Kg/m.)

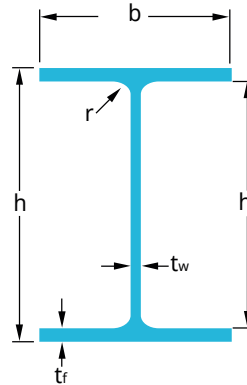
IPE	Dimensiones						Sección (cm ²)	Peso (kg/m.)
	h	b	t _w	t _f	r	h _i		
80	80	46	3,8	5,2	5	69,6	7,6	6
100	100	55	4,1	5,7	7	88,6	10,3	8,1
120	120	64	4,4	6,3	7	107,4	13,2	10,4
140	140	73	4,7	6,9	7	126,2	16,4	12,9
160	160	82	5	7,4	9	145,2	20,1	15,8
180	180	91	5,3	8	9	164	23,9	18,8
200	200	100	5,6	8,5	12	183	28,5	22,4
220	220	110	5,9	9,2	12	201,6	33,4	26,2
240	240	120	6,2	9,8	15	220,4	39,1	30,7
270	270	135	6,6	10,2	15	249,6	45,9	36,1
300	300	150	7,1	10,7	15	278,6	53,8	42,2
330	330	160	7,5	11,5	18	307	62,6	49,1
360	360	170	8	12,7	18	334,6	72,7	57,1
400	400	180	8,6	13,5	21	373	84,5	66,3
450	450	190	9,4	14,6	21	420,8	98,8	77,6
500	500	200	10,2	16	21	468	115,5	90,7
550	550	210	11,1	17,2	24	515,6	134,4	106
600	600	220	12	19	24	562	156	122

Definiciones del material			
Norma	Tipo y Grado	Norma	Tipo y Grado
UNE-EN 10025-94	S-235 JR*	UNE-EN 10025-94	S-355 JR*
UNE-EN 10025-94	S-235 JRG2*	UNE-EN 10025-94	S-355 JO*
UNE-EN 10025-94	S-235 JO*	UNE-EN 10025-94	S-355 J2G3*
UNE-EN 10025-94	S-275 JR*	DIN 17100-80	St 37.2
UNE-EN 10025-94	S-275 JO*	DIN 17100-80	St 52.3

* Tienen la marca AENOR

Normas angulares	
Dimensiones	Tolerancias
UNE-EN 10056-Part 1-99	UNE-EN 10056-Part 2-99

Viga HEB



GAMA DE FABRICACIÓN - masas (Kg/m.)

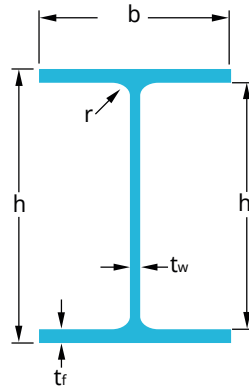
HEB	Dimensiones "mm."					Sección (cm ²)	Peso (kg/m.)
	h	b	t ^f	t ^w	d		
100	100	100	10	6	56	26	20,4
120	120	120	11	6,5	74	34	26,7
140	140	140	12	7	92	43	33,7
160	160	160	13	8	104	54,3	42,6
180	180	180	14	8,5	122	65,3	51,2
200	200	200	15	9	134	78,1	61,3
220	220	220	16	9,5	152	91	71,5
240	240	240	17	10	164	106	83,2
260	260	260	17,5	10	177	118,4	93
280	280	280	18	10,5	196	131,4	103
300	300	300	19	11	208	149,1	117
320	320	300	20,5	11,5	225	161,3	127
340	340	300	21,5	12	243	170,9	134
360	360	300	22,5	12,5	261	180,6	142
400	400	300	24	13,5	298	197,8	155
450	450	300	26	14	344	218	171
500	500	300	28	14,5	390	238,6	187
550	550	300	29	15	438	254,1	199
600	600	300	30	15,5	486	270	212
650	650	300	31	16	534	286,3	225
700	700	300	32	17	582	306,4	241
800	800	300	33	17,5	674	334,2	262
900	900	300	35	18,5	770	371,3	291
1000	1000	300	36	19	868	400	314

Definiciones del material			
Norma	Tipo y Grado	Norma	Tipo y Grado
UNE-EN 10025-94	S-235 JR*	UNE-EN 10025-94	S-355 JR*
UNE-EN 10025-94	S-235 JRG2*	UNE-EN 10025-94	S-355 JO*
UNE-EN 10025-94	S-235 JO*	UNE-EN 10025-94	S-355 J2G3*
UNE-EN 10025-94	S-275 JR*	DIN 17100-80	St 37.2
UNE-EN 10025-94	S-275 JO*	DIN 17100-80	St 52.3

* Tienen la marca AENOR

Normas angulares	
Dimensiones	Tolerancias
UNE-EN 10056-Part 1-99	UNE-EN 10056-Part 2-99

Viga HEA



GAMA DE FABRICACIÓN - masas (Kg/m.)

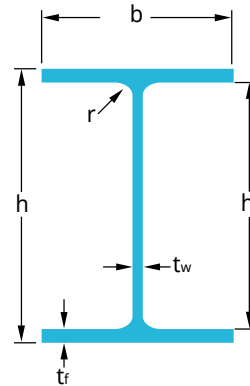
HEA	Dimensiones "mm."					Sección (cm ²)	Peso (kg/m.)
	h	b	t ^f	t ^w	d		
100	96	100	8	5	56	21,2	16,7
120	114	120	8	5	74	25,3	19,9
140	133	140	8,5	5,5	92	31,4	24,7
160	152	160	9	6	104	38,8	30,4
180	171	180	9,5	6	122	45,3	35,5
200	190	200	10	6,5	134	53,8	42,3
220	210	220	11	7	152	64,3	50,5
240	230	240	12	7,5	164	76,8	60,3
260	250	260	12,5	7,5	177	86,8	68,2
280	270	280	13	8	196	97,3	76,4
300	290	300	14	8,5	208	112,5	88,3
320	310	300	15,5	9	225	124,4	97,6
340	330	300	16,5	9,5	243	133,5	105
360	350	300	17,5	10	261	142,8	112
400	390	300	19	11	298	159	125
450	440	300	21	11,5	344	178	140
500	490	300	23	12	390	197,5	155
550	540	300	24	12,5	438	211,8	166
600	590	300	25	13	486	226,5	178
650	640	300	26	13,5	534	241,6	190
700	690	300	27	14,5	582	260,5	204
800	790	300	28	15	674	285,8	224
900	890	300	30	16	770	320,5	252
1000	990	300	31	16,5	868	346,8	272

Definiciones del material			
Norma	Tipo y Grado	Norma	Tipo y Grado
UNE-EN 10025-94	S-235 JR*	UNE-EN 10025-94	S-355 JR*
UNE-EN 10025-94	S-235 JRG2*	UNE-EN 10025-94	S-355 JO*
UNE-EN 10025-94	S-235 JO*	UNE-EN 10025-94	S-355 J2G3*
UNE-EN 10025-94	S-275 JR*	DIN 17100-80	St 37.2
UNE-EN 10025-94	S-275 JO*	DIN 17100-80	St 52.3

* Tienen la marca AENOR

Normas angulares	
Dimensiones	Tolerancias
UNE-EN 10056-Part 1-99	UNE-EN 10056-Part 2-99

Viga HEM



GAMA DE FABRICACIÓN - masas (Kg/m.)

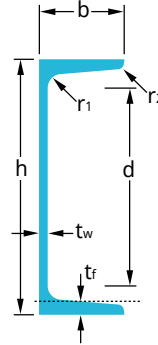
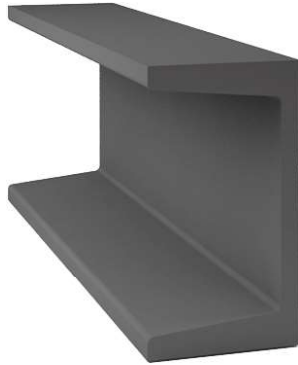
HEM	Dimensiones "mm."					Sección (cm ²)	Peso (kg/m.)
	h	b	t ^f	t ^w	d		
100	120	106	20	12	56	53,2	41,8
120	140	126	21	12,5	74	66,4	52,1
140	160	146	22	13	92	80,6	63,2
160	180	166	23	14	104	97,1	76,2
180	200	186	24	14,5	122	113,3	88,9
200	220	206	25	15	134	131,3	103
220	240	226	26	15,5	152	149,4	117
240	270	248	32	18	164	199,6	157
260	290	268	32,5	18	177	219,6	172
280	310	288	33	18,5	196	240,2	189
300	340	310	39	21	208	303,1	238
320	359	309	40	21	225	312	245
340	377	309	40	21	243	315,8	248
360	395	308	40	21	261	318,8	250
400	432	307	40	21	298	325,8	256
450	478	307	40	21	344	335,4	263
500	524	306	40	21	390	344,3	270
550	572	306	40	21	438	354,4	278
600	620	305	40	21	486	363,7	285
650	668	305	40	21	534	373,7	293
700	716	304	40	21	582	383	301
800	814	303	40	21	674	404,3	317
900	910	302	40	21	770	423,6	333
1000	1008	302	40	21	868	444,2	349

Definiciones del material			
Norma	Tipo y Grado	Norma	Tipo y Grado
UNE-EN 10025-94	S-235 JR*	UNE-EN 10025-94	S-355 JR*
UNE-EN 10025-94	S-235 JRG2*	UNE-EN 10025-94	S-355 JO*
UNE-EN 10025-94	S-235 JO*	UNE-EN 10025-94	S-355 J2G3*
UNE-EN 10025-94	S-275 JR*	DIN 17100-80	St 37.2
UNE-EN 10025-94	S-275 JO*	DIN 17100-80	St 52.3

* Tienen la marca AENOR

Normas angulares	
Dimensiones	Tolerancias
UNE-EN 10056-Part 1-99	UNE-EN 10056-Part 2-99

Viga UPN



GAMA DE FABRICACIÓN - masas (Kg/m.)

UPN	Dimensiones "mm."					Sección (cm ²)	Peso (kg/m.)
	h	b	t ^f =r ¹	r ²	d		
50	50	38	7	3,5	21	7,1	5,6
65	65	42	7,5	4	34	9	7,1
80	80	45	8	4	47	11	8,6
100	100	50	8,5	4,5	64	13,5	10,6
120	120	55	9	4,5	82	17	13,4
140	140	60	10	5	98	20,4	16
160	160	65	10,5	5,5	115	24	18,8
180	180	70	11	5,5	133	28	22
200	200	75	11,5	6	151	32,2	25,3
220	220	80	12,5	6,5	167	37,4	29,4
240	240	85	13	6,5	184	42,3	33,2
260	260	90	14	7	200	48,3	37,9
280	280	95	15	7,5	216	53,3	41,8
300	300	100	16	8	232	58,8	46,2
320	320	100	17,5	8,8	246	75,8	59,5
350	350	100	16	8	282	77,3	60,6
380	380	102	16	8	313	80,4	63,1
400	400	110	18	9	324	91,5	71,8

Definiciones del material			
Norma	Tipo y Grado	Norma	Tipo y Grado
UNE-EN 10025-94	S-235 JR*	UNE-EN 10025-94	S-355 JR*
UNE-EN 10025-94	S-235 JRG2*	UNE-EN 10025-94	S-355 JO*
UNE-EN 10025-94	S-235 JO*	UNE-EN 10025-94	S-355 J2G3*
UNE-EN 10025-94	S-275 JR*	DIN 17100-80	St 37.2
UNE-EN 10025-94	S-275 JO*	DIN 17100-80	St 52.3

* Tienen la marca AENOR

Normas angulares	
Dimensiones	Tolerancias
UNE-EN 10056-Part 1-99	UNE-EN 10056-Part 2-99

