

HIERROS MORAL

Tabla de pesos

Catálogo 001 - Mayo 2016



953 56 70 40

info@hierros-moral.com
Av. Los Llanos-esquina, C. Escañuela
23640 Torredelcampo / Jaén, España

958 43 59 63

info@moralpanelesdelsur.es
N-432 Km 435
18230 Atarfe / Granada, España

951 17 83 20

info@moralpanelesdelsur.es
C. Galeta de Vélez, 23 y 25
29006 Churriana / Málaga, España

Índice de PRODUCTOS

VIGA

- 3. IPN
- 4. IPE
- 5. UPN
- 6. HEB
- 7. HEA
- 8. HEM
- 9. SIMPLE T
- 9. U

10. CORRUGADO

11. 12. ÁNGULO

13. 14. PLETINA

15. CUADRADO

16. REDONDO

17. TUBO CUADRADO

18. 19. TUBO REDONDO

20. TUBO REDONDO DE PRESIÓN

21. 22. 23. TUBO RECTANGULAR

24. 25. PERFILES CARPINTERÍA

26. Ú LAMINADA EN FRIO

27. 28. 29. CORREA Z

30. 31. 32. 33. CORREA C

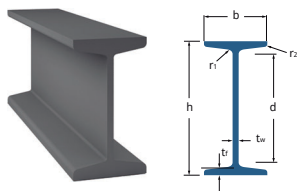
Índice de PRODUCTOS

- 34. MALLAS ELECTRO SOLDADAS**
- 35. MALLA DE CERCA SIMPLE TORSIÓN**
- 35. MALLA RÍGIDA**
- 36. ACCESORIOS PARA MALLA**
- 37. CHAPA DE ACERO**
- 38. PERFIL COLABORANTE**
- 38. CHAPA ONDULADA**
- 39. CHAPA TRAPEZOIDAL**
- 40. CHAPA PEGASO**
- 40. LAMA PUERTA BASCULANTE**

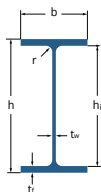
PANEL SÁNDWICH

- 41. CUBIERTA TORNILLERÍA OCULTA
- 41. CUBIERTA TORNILLERÍA VISTA
- 42. FACHADA
- 43. FRIGORÍFICO
- 44. CUBIERTA TEJA
- 45. PANEL SÁNDWICH COLORES

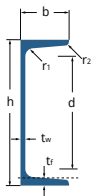
- 46. ACCESORIOS DE DECORACIÓN**
- 47. PUERTAS**


IPN

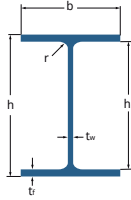
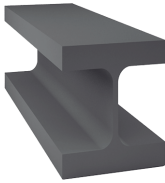
IPN	Dimensiones "mm."						Sección (cm ²)	Peso (kg/m.)
	h	b	tw=r ¹	t ^f	r ²	d		
80	80	42	3,9	5,9	2,3	59	7,6	5,9
100	100	50	4,5	6,8	2,7	75,7	10,6	8,3
120	120	58	5,1	7,7	3,1	92,4	14,2	11,1
140	140	66	5,7	8,6	3,4	109,1	18,2	14,3
160	160	74	6,3	9,5	3,8	125,8	22,8	17,9
180	180	82	6,9	10,4	4,1	142,4	27,9	21,9
200	200	90	7,5	11,3	4,5	159,1	33,4	26,2
220	220	98	8,1	12,2	4,9	175,8	39,5	31,1
240	240	106	8,7	13,1	5,2	192,5	46,1	36,2
260	260	113	9,4	14,1	5,6	208,9	53,3	41,9
280	280	119	10,1	15,2	6,1	225,1	61	47,9
300	300	125	10,8	16,2	6,5	241,6	69	54,2
320	320	131	11,5	17,3	6,9	257,9	77,7	61
340	340	137	12,2	18,3	7,3	274,3	86,7	68
360	360	143	13	19,5	7,8	290,2	97	76,1
380	380	149	13,7	20,5	8,2	306,7	107	84
400	400	155	14,4	21,6	8,6	322,9	117,7	92,4
450	450	170	16,2	24,3	9,7	363,6	146,9	115
500	500	185	18	27	10,8	404,3	179,4	141
550	550	200	19	30	11,9	445,6	212	166
600	600	215	21,6	32,4	13	485,8	253,7	199


IPE

IPE	Dimensiones "mm."						Sección (cm ²)	Peso (kg/m.)
	h	b	t _w	t _f	r	h _i		
80	80	46	3,8	5,2	5	69,6	7,6	6
100	100	55	4,1	5,7	7	88,6	10,3	8,1
120	120	64	4,4	6,3	7	107,4	13,2	10,4
140	140	73	4,7	6,9	7	126,2	16,4	12,9
160	160	82	5	7,4	9	145,2	20,1	15,8
180	180	91	5,3	8	9	164	23,9	18,8
200	200	100	5,6	8,5	12	183	28,5	22,4
220	220	110	5,9	9,2	12	201,6	33,4	26,2
240	240	120	6,2	9,8	15	220,4	39,1	30,7
270	270	135	6,6	10,2	15	249,6	45,9	36,1
300	300	150	7,1	10,7	15	278,6	53,8	42,2
330	330	160	7,5	11,5	18	307	62,6	49,1
360	360	170	8	12,7	18	334,6	72,7	57,1
400	400	180	8,6	13,5	21	373	84,5	66,3
450	450	190	9,4	14,6	21	420,8	98,8	77,6
500	500	200	10,2	16	21	468	115,5	90,7
550	550	210	11,1	17,2	24	515,6	134,4	106
600	600	220	12	19	24	562	156	122

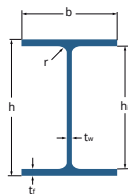

UPN

UPN	Dimensiones "mm."					Sección (cm ²)	Peso (kg/m.)
	h	b	t ^f =r ¹	r ²	d		
50	50	38	7	3,5	21	7,1	5,6
65	65	42	7,5	4	34	9	7,1
80	80	45	8	4	47	11	8,6
100	100	50	8,5	4,5	64	13,5	10,6
120	120	55	9	4,5	82	17	13,4
140	140	60	10	5	98	20,4	16
160	160	65	10,5	5,5	115	24	18,8
180	180	70	11	5,5	133	28	22
200	200	75	11,5	6	151	32,2	25,3
220	220	80	12,5	6,5	167	37,4	29,4
240	240	85	13	6,5	184	42,3	33,2
260	260	90	14	7	200	48,3	37,9
280	280	95	15	7,5	216	53,3	41,8
300	300	100	16	8	232	58,8	46,2
320	320	100	17,5	8,8	246	75,8	59,5
350	350	100	16	8	282	77,3	60,6
380	380	102	16	8	313	80,4	63,1
400	400	110	18	9	324	91,5	71,8



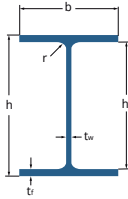
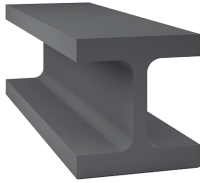
HEB

HEB	Dimensiones "mm."					Sección (cm ²)	Peso (kg/m.)
	h	b	t ^f	t ^w	d		
100	100	100	10	6	56	26	20,4
120	120	120	11	6,5	74	34	26,7
140	140	140	12	7	92	43	33,7
160	160	160	13	8	104	54,3	42,6
180	180	180	14	8,5	122	65,3	51,2
200	200	200	15	9	134	78,1	61,3
220	220	220	16	9,5	152	91	71,5
240	240	240	17	10	164	106	83,2
260	260	260	17,5	10	177	118,4	93
280	280	280	18	10,5	196	131,4	103
300	300	300	19	11	208	149,1	117
320	320	300	20,5	11,5	225	161,3	127
340	340	300	21,5	12	243	170,9	134
360	360	300	22,5	12,5	261	180,6	142
400	400	300	24	13,5	298	197,8	155
450	450	300	26	14	344	218	171
500	500	300	28	14,5	390	238,6	187
550	550	300	29	15	438	254,1	199
600	600	300	30	15,5	486	270	212
650	650	300	31	16	534	286,3	225
700	700	300	32	17	582	306,4	241
800	800	300	33	17,5	674	334,2	262
900	900	300	35	18,5	770	371,3	291
1000	1000	300	36	19	868	400	314



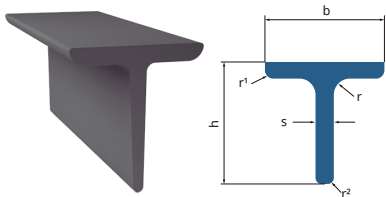
HEA

HEA	Dimensiones "mm."					Sección (cm ²)	Peso (kg/m.)
	h	b	t ^f	t ^w	d		
100	96	100	8	5	56	21,2	16,7
120	114	120	8	5	74	25,3	19,9
140	133	140	8,5	5,5	92	31,4	24,7
160	152	160	9	6	104	38,8	30,4
180	171	180	9,5	6	122	45,3	35,5
200	190	200	10	6,5	134	53,8	42,3
220	210	220	11	7	152	64,3	50,5
240	230	240	12	7,5	164	76,8	60,3
260	250	260	12,5	7,5	177	86,8	68,2
280	270	280	13	8	196	97,3	76,4
300	290	300	14	8,5	208	112,5	88,3
320	310	300	15,5	9	225	124,4	97,6
340	330	300	16,5	9,5	243	133,5	105
360	350	300	17,5	10	261	142,8	112
400	390	300	19	11	298	159	125
450	440	300	21	11,5	344	178	140
500	490	300	23	12	390	197,5	155
550	540	300	24	12,5	438	211,8	166
600	590	300	25	13	486	226,5	178
650	640	300	26	13,5	534	241,6	190
700	690	300	27	14,5	582	260,5	204
800	790	300	28	15	674	285,8	224
900	890	300	30	16	770	320,5	252
1000	990	300	31	16,5	868	346,8	272



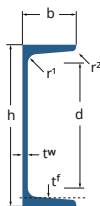
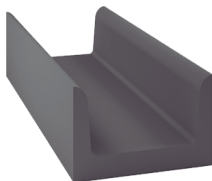
HEM

HEM	Dimensiones "mm."					Sección (cm ²)	Peso (kg/m.)
	h	b	t ^f	t ^w	d		
100	120	106	20	12	56	53,2	41,8
120	140	126	21	12,5	74	66,4	52,1
140	160	146	22	13	92	80,6	63,2
160	180	166	23	14	104	97,1	76,2
180	200	186	24	14,5	122	113,3	88,9
200	220	206	25	15	134	131,3	103
220	240	226	26	15,5	152	149,4	117
240	270	248	32	18	164	199,6	157
260	290	268	32,5	18	177	219,6	172
280	310	288	33	18,5	196	240,2	189
300	340	310	39	21	208	303,1	238
320	359	309	40	21	225	312	245
340	377	309	40	21	243	315,8	248
360	395	308	40	21	261	318,8	250
400	432	307	40	21	298	325,8	256
450	478	307	40	21	344	335,4	263
500	524	306	40	21	390	344,3	270
550	572	306	40	21	438	354,4	278
600	620	305	40	21	486	363,7	285
650	668	305	40	21	534	373,7	293
700	716	304	40	21	582	383	301
800	814	303	40	21	674	404,3	317
900	910	302	40	21	770	423,6	333
1000	1008	302	40	21	868	444,2	349



SIMPLET

T	Dimensiones "mm."						Sección (cm ²)	Peso (kg/m.)
	h	b	s	r	r ¹	r ²		
30	30	30	8	4	2	1	2,26	1,77
35	35	35	8	4,5	2,5	1	4,5	2,33
40	40	40	8,5	5	2,5	1	5	2,96
50	50	50	9	6	3	2	5,66	4,44
60	60	60	9,5	7	3,5	2	7	6,23
70	70	70	10	8	4	2	10,6	8,32
80	80	80	11	9	4,5	2	9	10,7



U

U	Dimensiones "mm."							Peso (kg/m.)
	h	b	tw	t ^f	r ¹	r ²	d	
30	30	-	-	-	-	-	-	1,74
40	40	20	5	5,5	5	2,5	30	2,87
50	50	25	5	6	6	3	38	3,86
60	60	30	6	6	6	3	48	5,07
65	65	42	5,5	7,5	7,5	4	50	7,09



**CORRUGADO DE ACERO
SOLDABLE PARA ARMADURAS
DE HORMIGÓN ARMADO
(UNE-36068-88)**

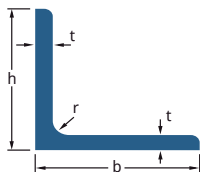
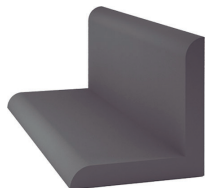
Díámetro Ø	Sección (cm²)	Peso (kg/m.)	Díámetro Ø	Sección (cm²)	Peso (kg/m.)
6	0,283	0,222	20	3,14	2,465
8	0,503	0,395	25	4,91	3,854
10	0,785	0,617	32	8,04	6,311
12	1,131	0,888	40	12,57	9,867
16	2,01	1,578			

GRAFIL DE 6 Y 8 MM

Corte y medida
Servicio Inmediato

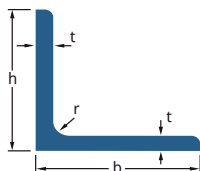
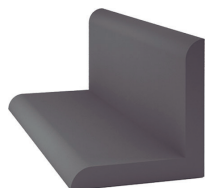
PLACAS Y GARROTAS

Placas de anclaje cuadradas
Garrotas de Ø16 y Ø20
También pedido a medida



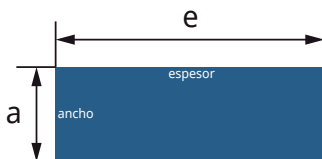
ÁNGULO

Perfil L	Dimensiones (mm.)			Peso (kg/m.)
	h-b	t	r	
20x20x3	20	3	3,5	0,882
25x25x3	25	3	3,5	1,12
30x30x3	30	3	5	1,36
35x35x4	35	4	5	2,09
40x40x4	40	4	6	2,42
45x45x5	45	5	7	3,38
50x50x5	50	5	7	3,77
55x55x6	55	6	8	4,95
60x60x6	60	6	8	5,42
70x70x7	70	7	9	7,38
80x80x8	80	8	10	9,63
80x80x10	80	10	10	11,9
90x90x9	90	9	11	12,2
90x90x11	90	11	11	14,7
90x90x12	90	12	11	15,9
100x100x8	100	8	12	12,2



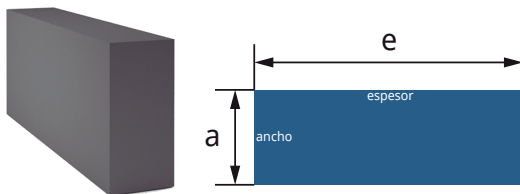
ÁNGULO

Perfil L	Dimensiones (mm.)			Peso (kg/m.)
	h-b	t	r	
100x100x10	100	10	12	15
100x100x12	100	12	12	17,8
100x100x15	100	15	12	21,9
120x120x8	120	8	13	14,7
120x120x10	120	10	13	18,2
120x120x12	120	12	13	21,6
120x120x15	120	15	13	26,6
150x150x10	150	10	16	23
150x150x12	150	12	16	27,3
150x150x15	150	15	15	33,8
150x150x18	150	18	16	40,1
180x180x15	180	15	18	40,9
180x180x18	180	18	18	48,6
200x200x16	200	16	18	48,5
200x200x18	200	18	18	54,2
200x200x20	200	20	18	59,9



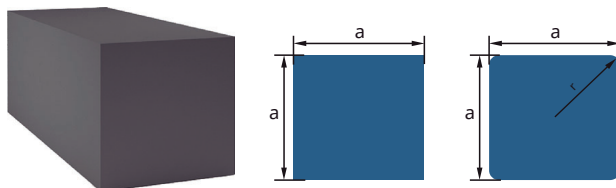
PLETINAS

Ancho (mm.) "a"	Dimensiones (mm.)									
	3	4	5	6	7	8	10	12	14	15
12	0,283	0,377	-	-	-	-	-	-	-	-
14	0,33	0,44	0,55	0,659	-	-	-	-	-	-
16	0,377	0,502	0,628	0,754	-	-	-	-	-	-
18	0,424	0,565	0,707	0,848	-	-	-	-	-	-
20	0,471	0,628	0,785	0,942	1,099	1,256	1,57	1,88	2,2	2,36
25	0,589	0,785	0,981	1,178	1,374	1,57	1,963	2,366	2,75	2,94
30	0,705	0,942	1,177	1,413	1,648	1,884	2,365	2,826	3,3	3,53
35	0,824	1,099	1,374	1,649	1,923	2,198	2,748	3,297	3,847	4,121
40	0,942	1,256	1,57	1,848	2,198	2,512	3,14	3,768	4,396	4,719
45	1,06	1,413	1,766	2,12	2,473	2,826	3,533	4,239	4,916	5,299
50	1,177	1,570	1,962	2,355	2,747	3,14	3,925	4,71	5,495	5,887
55	-	1,73	2,16	2,59	3,02	3,45	4,32	5,18	6,04	6,48
60	-	1,88	2,355	2,826	3,297	3,768	4,71	5,652	6,594	7,065
65	-	-	2,55	3,06	3,57	4,08	5,1	6,12	7,14	7,65
70	-	-	2,747	3,297	3,846	4,396	5,495	6,594	7,693	8,242
75	-	-	2,94	3,53	-	4,71	5,89	7,07	-	8,83
80	-	-	3,14	3,768	4,396	5,024	6,28	7,536	8,792	9,42
90	-	-	3,532	4,23	4,946	5,652	7,065	8,478	9,891	10,6
100	-	-	3,925	4,71	5,495	6,28	7,85	9,42	10,99	11,77
110	-	-	4,32	5,181	6,044	6,908	8,635	10,36	12,09	12,95
120	-	-	4,71	5,652	6,594	7,536	9,42	11,3	13,19	14,13
130	-	-	-	6,123	7,144	8,164	10,21	12,25	14,29	15,31
140	-	-	-	6,594	7,693	8,792	10,99	13,19	15,39	16,49
150	-	-	-	7,06	8,242	9,42	11,77	14,13	16,48	17,65
160	-	-	-	-	-	10,05	12,56	15,07	17,58	18,84
170	-	-	-	-	-	10,7	13,3	16	18,7	20
180	-	-	-	-	-	11,3	14,13	16,96	19,78	21,2
200	-	-	-	-	-	12,56	15,7	18,34	21,98	23,55
220	-	-	-	-	-	-	-	-	-	-
250	-	-	-	-	-	-	19,63	-	-	29,44
300	-	-	-	-	-	18,84	23,55	-	-	-
350	-	-	-	-	-	-	27,48	-	-	-
400	-	-	-	-	-	-	31,4	-	-	-
500	-	-	-	-	-	-	39,25	-	-	-



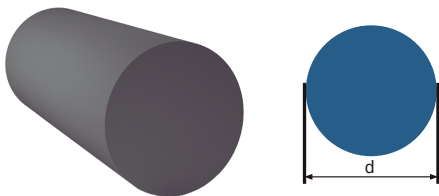
PLETINAS

Ancho (mm.) "a"	Dimensiones (mm.)									
	16	18	20	25	30	35	40	45	50	60
12	-	-	-	-	-	-	-	-	-	-
14	-	-	-	-	-	-	-	-	-	-
16	-	-	-	-	-	-	-	-	-	-
18	-	-	-	-	-	-	-	-	-	-
20	-	-	-	-	-	-	-	-	-	-
25	3,14	3,53	-	-	-	-	-	-	-	-
30	3,77	4,24	4,71	-	-	-	-	-	-	-
35	4.396	4.946	5.495	6,87	-	-	-	-	-	-
40	5.024	5.652	6,28	7,85	9,42	-	-	-	-	-
45	5.652	6.359	7.065	8.831	10,6	-	-	-	-	-
50	6,28	7.065	7,85	9.813	11,78	-	-	-	-	-
55	6,91	7,77	8,64	10,8	13	15,1	-	-	-	-
60	7.536	8.478	9,42	11,78	14,13	-	-	-	-	-
65	8,16	9,18	10,2	12,8	15,3	17,9	20,4	23	-	-
70	8.762	9.891	10,99	13,74	16,49	-	-	-	-	-
75	9,42	-	11,8	14,7	17,7	20,6	23,6	-	-	-
80	10,05	11,3	12,56	15,7	18,84	-	-	-	-	-
90	11,3	12,72	14,13	17,06	21,2	-	-	-	-	-
100	12,56	14,13	15,7	19,63	23,55	-	-	-	-	-
110	13,82	15,54	17,27	21,59	25,91	-	-	-	-	-
120	15,07	16,96	18,84	23,55	28,26	-	-	-	-	-
130	16,33	18,37	20,41	25,51	30,62	-	-	-	-	-
140	17,58	19,78	21,98	27,48	32,97	-	-	-	-	-
150	18,84	21,2	23,55	29,44	35,3	-	-	-	-	-
160	20,1	22,61	25,12	31,4	37,7	-	-	-	-	-
170	21,4	24	26,7	33,4	40	46,7	53,4	60,1	66,7	80,1
180	22,61	25,43	28,26	35,33	-	-	-	-	-	-
200	25,12	28,26	31,4	39,3	47,1	-	-	-	-	-
220	-	-	34,54	-	-	-	-	-	-	-
250	-	-	-	-	-	-	-	-	-	-
300	-	-	-	-	-	-	-	-	-	-
350	-	-	-	-	-	-	-	-	-	-
400	-	-	-	-	-	-	-	-	-	-
500	-	-	-	-	-	-	-	-	-	-



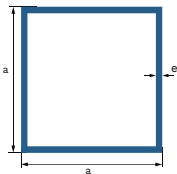
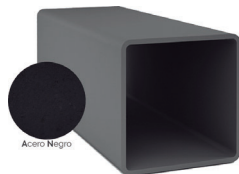
CUADRADO

Ancho / Alto (mm.) "a"	Peso (kg/m.)		
	Barras cuadradas	Aristas redondeadas	r
10	0,785	-	-
12	1,13	-	-
14	1,54	-	-
16	2,01	-	-
18	2,54	-	-
20	3,14	-	-
25	4,91	-	-
30	7,06	-	-
35	9,62	-	-
40	12,6	-	-
45	15,9	-	-
50	19,3	-	-
90	63,6	-	-
100	78,5	-	-
110	95	-	-
120	113	-	-
130	132,6	-	-
140	-	153,2	10
150	-	176	10
155	-	186,9	10
160	-	200,3	10



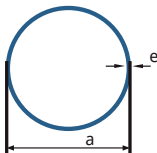
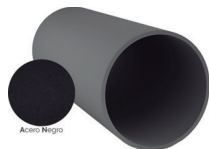
REDONDO

Ancho / Alto (mm.) "a"	Peso (kg/m.)
6	0,25
8	0,395
10	0,617
12	0,888
14	1,21
16	1,58
18	2
20	2,47
25	3,85
30	5,55
35	7,92
40	9,86
50	15,4



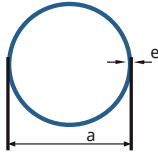
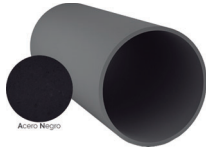
TUBO CUADRADO

Ancho/Alto "a"	Espesor "e" (Kg/m.)														
	1	1,25	1,5	2	2,5	3	4	5	6	6,3	7	8	10	12	12,5
10	0,306	0,367	0,447	-	-	-	-	-	-	-	-	-	-	-	-
12	0,385	0,462	0,565	-	-	-	-	-	-	-	-	-	-	-	-
14	0,432	-	0,636	-	-	-	-	-	-	-	-	-	-	-	-
16	0,502	0,603	0,742	0,973	-	-	-	-	-	-	-	-	-	-	-
18	-	-	0,824	-	-	-	-	-	-	-	-	-	-	-	-
20	0,636	0,763	0,942	1,225	-	-	-	-	-	-	-	-	-	-	-
22	0,699	0,838	1,036	1,366	-	-	-	-	-	-	-	-	-	-	-
25	0,777	0,933	1,154	1,523	1,64	1,89	-	-	-	-	-	-	-	-	-
28	-	-	1,178	1,554	-	-	-	-	-	-	-	-	-	-	-
30	0,95	1,14	1,389	1,837	2,03	2,36	2,94	-	-	-	-	-	-	-	-
32	-	-	1,484	1,963	-	-	-	-	-	-	-	-	-	-	-
35	1,107	-	1,625	2,151	-	2,83	-	-	-	-	-	-	-	-	-
38	-	-	1,766	2,339	-	3,12	-	-	-	-	-	-	-	-	-
40	-	1,517	1,86	2,465	2,82	3,3	4,2	4,99	-	-	-	-	-	-	-
45	-	-	2,096	2,779	-	3,8	4,83	-	-	-	-	-	-	-	-
50	-	-	2,331	3,093	3,6	4,25	5,45	6,56	7,56	-	-	-	-	-	-
60	-	-	2,802	3,721	4,39	5,35	7,35	8,13	9,45	9,55	-	-	-	-	-
70	-	-	-	4,349	5,17	6,26	8,26	9,7	11,3	11,5	-	-	-	-	-
80	-	-	3,744	4,977	-	7,17	9,8	11,3	13,2	13,5	-	16,4	-	-	-
90	-	-	-	-	-	8,01	10,5	12,8	15,1	15,5	-	18,9	-	-	-
100	-	-	-	6,233	-	9,67	11,2	15,11	17,9	17,5	19,12	23,42	25,6	28,3	29,1
110	-	-	-	-	-	9,9	13	16	18,9	-	21,32	23,9	-	-	-
120	-	-	-	-	-	10,8	15,04	18,6	22,08	21,42	23,51	28,8	31,8	35,8	36,9
125	-	-	-	-	-	11,3	15,52	18,84	22,37	-	24,61	29,2	-	-	-
130	-	-	-	-	-	11,8	15,5	19,1	22,6	-	25,71	28,9	-	-	-
140	-	-	-	-	-	12,7	17,6	21,39	25,43	25,38	27,91	33,28	38,1	43,4	44,8
150	-	-	-	-	-	13,7	18,88	22,96	27,32	27,4	30,11	35,48	41,3	47,1	48,7
160	-	-	-	-	-	14,6	20,16	24,53	29,2	29,3	32,31	37,37	44,4	50,9	52,6
175	-	-	-	-	-	16	21,2	26,2	31,1	-	35,6	40,2	-	-	-
180	-	-	-	-	-	16,5	21,8	27	32,1	33,3	36,7	41,5	50,7	58,5	60,5
200	-	-	-	-	-	-	24,3	30,1	35,8	37,2	41,1	46,5	57	66	68,3
220	-	-	-	-	-	-	26,8	33,2	39,6	41,2	-	51,5	63,2	73,5	76,2
250	-	-	-	-	-	-	30,6	38	45,2	47,1	52,09	59,1	72,7	84,8	88
260	-	-	-	-	-	-	-	-	47,1	49,1	-	61,6	75,8	88,6	91,9



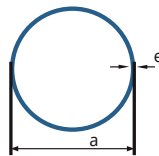
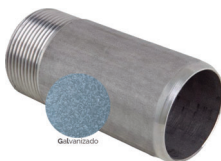
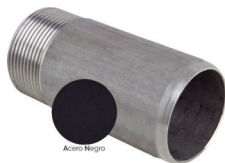
TUBO REDONDO

Diámetro "a"	Espesor "e" (Kg/m.)									
	0,6	0,8	1	1,25	1,5	2	2,5	3	4	5
10	-	0,201	0,243	0,292	0,353	0,455	-	-	-	-
12	0,188	0,245	0,298	0,358	0,436	0,565	-	-	-	-
13	0,203	0,264	0,322	0,386	0,471	0,612	-	-	-	-
14	-	0,276	0,338	0,405	0,495	0,644	-	-	-	-
16	0,24	0,314	0,385	0,462	0,565	0,738	-	-	-	-
18	0,287	-	0,44	0,528	0,648	0,848	-	-	-	-
19	-	0,377	0,463	0,556	0,683	0,895	-	-	-	-
20	-	-	0,487	0,584	0,718	0,942	-	-	-	-
21,3	-	-	-	-	-	0,95	1,16	1,35	-	-
22	-	0,44	0,542	0,65	0,801	1,052	1,052	-	-	-
25	-	0,502	0,62	0,744	0,918	1,209	-	-	-	-
26,9	-	-	-	-	-	1,23	1,5	1,77	-	-
28	-	-	0,714	0,857	1,036	1,366	-	-	-	-
30	-	-	0,738	0,885	1,095	1,444	-	2	-	-
32	-	-	0,777	0,933	1,154	1,523	-	-	-	-
33	-	-	-	-	1,213	-	-	-	-	-
33,7	-	-	-	-	-	1,56	1,92	2,27	-	-
34	-	-	-	-	1,236	1,633	-	-	-	-
35	-	-	0,856	1,027	1,272	1,68	-	-	-	-
38	-	-	-	1,14	1,389	1,837	-	-	-	-
40	-	-	-	1,187	1,472	1,947	-	2,78	-	-
41	-	-	-	1,215	1,507	1,994	-	-	-	-
42	-	-	-	1,234	1,531	2,025	-	-	-	-
42,4	-	-	-	-	-	1,99	2,46	2,91	3,79	-
45	-	-	-	1,328	1,625	2,151	-	3,07	-	-
48	-	-	-	1,422	1,766	2,324	-	-	-	-
48,3	-	-	-	-	-	2,28	2,82	3,35	4,37	5,34
50	-	-	-	1,517	1,86	2,465	-	3,53	4,54	-
55	-	-	-	-	2,025	2,685	-	3,85	5,03	-
57	-	-	-	-	2,096	2,779	-	4	5,23	-
60	-	-	-	-	2,214	2,936	-	-	-	-
60,3	-	-	-	-	-	2,88	3,56	4,24	5,55	6,82
63	-	-	-	-	-	-	-	4,44	5,82	-
65	-	-	-	-	2,379	3,156	-	-	-	-



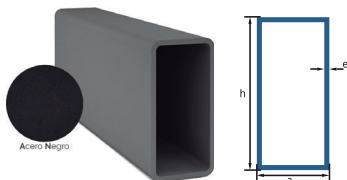
TUBO REDONDO

Diámetro (mm.) "a"	Espesor "e" (Kg/m.)												
	1,5	2	2,5	3	4	5	6	6,3	7	8	10	12	12,5
70	2,567	3,407	-	4,89	6,51	-	-	-	-	-	-	-	-
75	2,802	3,721	-	-	-	-	-	-	-	-	-	-	-
76,1	-	3,65	4,54	5,41	7,11	8,77	10,4	10,8	-	-	-	-	-
80	2,956	3,925	-	5,62	7,5	9,42	10,95	-	-	-	-	-	-
83	-	-	-	5,92	7,79	-	-	-	-	-	-	-	-
88,9	-	4,29	5,33	6,36	8,38	10,3	12,3	12,8	-	-	-	-	-
89	-	4,349	-	-	-	-	-	-	-	-	-	-	-
90	-	-	-	6,44	8,48	-	-	-	-	-	-	-	-
95	-	-	-	6,81	8,98	-	-	-	-	-	-	-	-
100	-	4,898	-	7,18	9,47	12,05	14,37	-	16,06	18,15	-	-	-
101,6	-	4,91	6,11	7,29	9,63	11,9	14,1	14,8	-	-	-	-	-
108	-	-	-	7,77	10,26	-	-	-	-	-	-	-	-
110	-	-	-	7,92	10,46	-	-	-	-	-	-	-	-
113	-	-	-	8,14	10,75	13,32	15,83	-	-	-	-	-	-
114,3	-	-	6,89	8,23	10,9	13,5	16	16,8	18,5	21	25,7	-	-
120	-	-	-	8,7	11,4	-	-	-	-	-	-	-	-
125	-	-	-	9	11,9	14,8	17,6	-	20,4	23,1	-	-	-
127	-	-	-	9,2	12,1	-	-	-	-	-	-	-	-
133	-	-	-	9,6	12,7	15,8	18,8	-	-	-	-	-	-
139,7	-	-	-	10,1	13,4	16,6	19,8	20,7	22,9	26	32	-	-
152	-	-	-	11	14,6	18,1	21,6	-	-	-	-	-	-
152,4	-	-	-	11,1	14,6	18,2	21,7	-	-	-	-	-	-
159	-	-	-	11,5	15,3	19	22,6	-	26,2	29,8	-	-	-
164	-	-	-	11,9	15,8	-	-	-	-	-	-	-	-
168,3	-	-	-	12,2	16,2	20,1	24	25,2	27,8	31,6	39	-	-
177,8	-	-	-	12,9	17,1	21,3	25,4	26,6	29,5	33,5	41,4	49,1	51
193,7	-	-	-	14,1	18,7	23,3	27,8	29,1	32,2	36,6	45,3	53,8	55,9
200	-	-	-	14,6	19,3	24	28,7	-	33,3	37,9	-	-	-
219,1	-	-	-	16	21,2	26,4	31,5	33,1	36,6	41,6	51,6	61,3	63,7
244,5	-	-	-	-	23,7	29,5	35,3	37	41	46,7	57,8	68,8	71,5
273	-	-	-	-	23,7	33	39,5	41,4	45,9	52,3	64,9	77,2	80,3
323,9	-	-	-	-	31,6	39,3	47	49,3	54,7	62,3	77,4	92,3	96



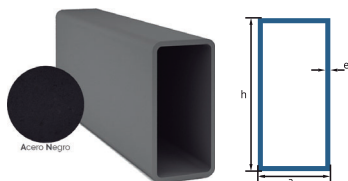
TUBO REDONDO DE PRESIÓN

Diám. Ext. Especificado (mm) "a"	Dimensión Rosca R	Diámetro Rosca (mm)		Espesor de Pared (mm) T	Liso Ranurado	Roscado con Manguito
		máx. (mm)	mín. (mm)		Masa Lineal (kg/m)	Masa Lineal (kg/m)
17,2	3/8	17,1	16,7	1,8	0,67	0,68
17,2	3/8	17,5	16,7	2,3	0,84	0,85
21,3	1/2	21,4	21	2	0,95	0,96
21,3	1/2	21,8	21	2,6	1,21	1,22
26,9	3/4	26,9	26,4	2,3	1,38	1,39
26,9	3/4	27,3	26,5	2,6	1,56	1,57
33,7	1	33,8	33,2	2,6	1,98	2
33,7	1	34,2	33,3	3,2	2,41	2,43
42,4	1 1/4	42,5	41,9	2,6	2,54	2,57
42,4	1 1/4	42,9	42	3,2	3,1	3,13
48,3	1 1/2	48,4	47,8	2,9	3,23	3,27
48,3	1 1/2	48,8	47,9	3,2	3,56	3,6
60,3	2	60,2	59,6	2,9	4,08	4,15
60,3	2	60,8	59,7	3,6	5,03	5,1
76,1	2 1/2	76	75,2	3,2	5,71	5,83
76,1	2 1/2	76,6	75,3	3,6	6,42	6,54
88,9	3	88,7	87,9	3,2	6,72	6,89
88,9	3	89,5	88	4	8,36	8,53
101,6	3 1/2	101	100,2	3,6	8,6	8,8
101,6	3 1/2	101,6	100	4	9,7	9,95
114,3	4	113,9	113	3,6	9,75	10
114,3	4	115	113,1	4,5	12,2	12,5
139,7	5	140,8	138,5	5	16,6	17,1
165,1	6	166,5	163,9	5	19,8	20,4



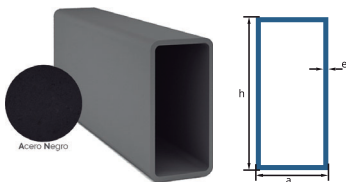
TUBO RECTANGULAR

Dimensiones (mm)	Dimensiones (mm)		Espesor "e" (Kg/m.)									
	h	a	0,8	1	1,25	1,5	2	2,5	3	4	5	6
15x10	15	10	-	0,385	0,462	0,565	-	-	-	-	-	-
20x10	20	10	-	0,463	-	0,683	-	-	-	-	-	-
20x15	20	15	-	0,542	-	0,801	-	-	-	-	-	-
25x10	25	10	-	0,542	-	0,801	-	-	-	-	-	-
25x15	25	15	-	0,636	-	0,942	1,24	-	-	-	-	-
30x10	30	10	-	0,636	-	0,942	-	-	-	-	-	-
30x15	30	15	-	0,699	0,838	1,036	-	-	-	-	-	-
30x20	30	20	0,628	0,777	0,933	1,154	1,523	-	1,89	-	-	-
30x25	30	25	-	-	-	1,272	-	-	-	-	-	-
32x13	32	13	-	-	-	1,036	-	-	-	-	-	-
35x10	35	10	-	-	-	1,036	-	-	-	-	-	-
35x15	35	15	-	0,777	-	1,154	-	-	-	-	-	-
35x20	35	20	0,691	0,856	1,027	1,272	1,68	-	-	-	-	-
35x25	35	25	-	-	-	1,389	-	-	-	-	-	-
40x10	40	10	-	0,777	-	1,154	-	-	-	-	-	-
40x15	40	15	-	0,856	-	1,272	-	-	-	-	-	-
40x20	40	20	-	0,95	1,14	1,389	1,68	2,03	2,36	-	-	-
40x25	40	25	-	-	-	1,507	1,994	-	2,6	-	-	-
40x27	40	27	-	-	-	-	-	-	2,69	-	-	-
40x30	40	30	-	1,107	-	1,625	2,151	-	2,83	-	-	-
45x20	45	20	-	-	-	1,507	-	-	-	-	-	-
45x25	45	25	-	-	-	1,625	2,167	-	2,83	-	-	-
45x30	45	30	-	-	-	-	-	-	3,07	-	-	-
45x35	45	35	-	-	-	-	-	-	3,3	4,2	-	-
50x10	50	10	-	0,95	-	1,389	-	-	-	-	-	-
50x14	50	14	-	-	-	1,507	1,994	-	-	-	-	-
50x20	50	20	-	-	1,328	1,625	2,151	-	2,83	-	-	-
50x25	50	25	-	-	-	1,743	2,308	-	3,07	-	-	-
50x30	50	30	-	-	1,517	1,86	2,465	2,82	3,3	4,2	-	-
50x35	50	35	-	-	-	1,978	-	-	3,54	-	-	-
50x40	50	40	-	-	-	2,096	2,779	-	3,78	4,83	-	-
55x25	55	25	-	-	-	1,86	2,465	-	-	-	-	-
55x35	55	35	-	-	-	2,096	2,779	-	-	-	-	-
60x10	60	10	-	-	-	1,625	-	-	-	-	-	-
60x15	60	15	-	-	-	1,743	-	-	-	-	-	-
60x20	60	20	-	-	-	1,86	-	-	3,3	-	-	-
60x25	60	25	-	-	-	1,978	-	-	3,54	-	-	-
60x30	60	30	-	-	-	2,096	2,779	-	3,78	4,83	-	-
60x40	60	40	-	-	-	2,331	3,093	3,6	4,25	5,45	6,56	7,56
60x50	60	50	-	-	-	-	-	-	4,72	6,08	-	-



TUBO RECTANGULAR

Dimensiones (mm)	Dimensiones (mm)		Espesor "e" (Kg/m.)										
	h	a	1,25	1,5	2	2,5	3	4	5	6	6,3	7	8
70x20	70	20	1,705	2,096	2,779	-	-	-	-	-	-	-	-
70x30	70	30	-	2,331	3,093	-	4,25	5,46	-	-	-	-	-
70x40	70	40	-	2,567	3,407	-	4,72	6,08	7,35	8,5	-	-	-
70x50	70	50	-	-	3,56	4,39	5,19	6,71	8,13	9,44	-	-	-
80x20	80	20	-	2,331	-	-	4,25	-	-	-	-	-	-
80x25	80	25	-	-	-	-	4,48	-	-	-	-	-	-
80x30	80	30	-	2,567	-	-	4,72	6,08	-	-	-	-	-
80x40	80	40	-	2,802	3,721	4,39	5,19	6,71	8,13	9,45	-	-	-
80x45	80	45	-	-	-	-	5,42	7,03	-	-	-	-	-
80x50	80	50	-	-	-	-	5,66	7,34	8,92	10,39	-	-	-
80x60	80	60	-	-	4,349	5,17	6,13	7,97	9,7	11,33	-	-	-
90x30	90	30	-	-	-	-	5,19	6,71	-	-	-	-	-
90x40	90	40	-	-	4,035	-	5,66	7,34	8,92	-	-	-	-
90x50	90	50	-	-	4,349	5,17	6,13	7,97	9,7	11,33	-	-	-
90x60	90	60	-	-	-	-	-	-	-	12,27	-	-	-
100x40	100	40	-	-	4,349	5,17	6,13	7,97	9,7	11,33	-	-	-
100x50	100	50	-	-	4,663	5,56	6,6	8,59	10,5	12,3	12,5	-	-
100x60	100	60	-	-	4,977	5,96	7,07	9,22	11,3	13,2	13,5	14,72	16,36
100x80	100	80	-	-	-	6,74	8,01	10,5	12,8	15,1	15,5	16,92	18,87
120x40	120	40	-	-	4,977	-	-	9,59	-	13,21	-	-	-
120x60	120	60	-	-	5,605	6,74	8,01	10,5	12,8	15,1	15,5	16,92	18,9
120x80	120	80	-	-	-	-	8,96	11,7	14,4	17	17,5	19,11	21,4
120x100	120	100	-	-	-	-	-	12,99	15,98	18,86	-	21,31	23,9
138x60	138	60	-	-	-	-	-	12,38	-	-	-	-	-
140x60	140	60	-	-	-	-	9,32	-	-	16,98	-	19,11	21,38
140x70	140	70	-	-	-	-	9,43	12,36	15,2	17,92	-	20,21	22,64
140x80	140	80	-	-	-	-	9,9	13	16	18,9	19,47	21,31	23,9

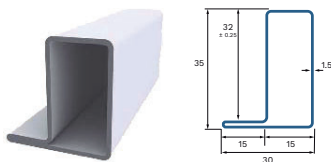


TUBO RECTANGULAR

Dimensiones (mm)	Dimensiones (mm)		Espesor "e" (Kg/m.)									
	h	a	3	4	5	6	6,3	7	8	10	12	12,5
150x50	150	50	9,32	12,38	-	-	-	19,11	21,38	-	-	-
150x70	150	70	-	-	-	-	-	21,31	23,9	-	-	-
150x75	150	75	-	-	-	-	-	21,86	24,52	-	-	-
150x100	150	100	11,3	14,9	18,3	21,7	22,4	24,61	27,7	33,4	37,7	38,9
160x80	160	80	-	14,2	17,5	20,7	21,4	23,51	26,4	31,8	35,8	36,9
160x90	160	90	-	-	-	-	-	24,61	27,66	-	-	-
160x120	160	120	-	17,47	-	-	-	27,91	31,43	-	-	-
160x140	160	140	-	-	-	-	-	30,1	33,94	-	-	-
180x80	180	80	11,8	-	-	-	-	25,71	28,92	-	-	-
180x100	180	100	-	16,8	20,7	24,5	25,4	27,91	31,4	38,1	43,4	44,8
180x120	180	120	-	-	-	27,46	-	30,1	33,94	-	-	-
180x140	180	140	-	-	-	-	-	32,3	36,46	-	-	-
200x80	200	80	-	16,8	-	25,4	-	-	31,43	-	-	-
200x100	200	100	13,7	18	22,3	26,4	27,4	30,1	33,9	41,3	47,1	48,7
200x120	200	120	-	19,3	23,8	28,3	29,3	32,3	36,5	44,4	50,9	52,6
200x150	200	150	-	-	26,2	-	-	35,6	40,22	-	-	-
200x160	200	160	16,49	21,78	26,97	32,05	-	36,7	41,48	-	-	-
220x120	220	120	-	-	-	-	-	34,5	38,97	-	-	-
220x140	220	140	-	-	-	32,05	-	36,7	41,48	-	-	-
250x100	250	100	-	-	26,2	-	-	35,6	40,22	-	-	-
250x150	250	150	-	24,3	30,1	35,8	37,2	41,09	46,5	57	66	68,3
250x200	250	200	-	27,44	34,04	40,53	-	46,59	52,78	-	-	-
260x140	260	140	-	-	-	35,82	-	-	46,5	-	-	-
260x180	260	180	-	-	33,2	39,59	41,2	-	51,5	63,2	73,5	76,2
300x100	300	100	-	24,3	30,11	35,8	37,2	-	46,5	57	66	68,3
300x150	300	150	-	27,44	34,04	40,5	42,2	-	52,8	64,8	75,4	78,1
300x200	300	200	-	30,58	37,96	45,2	47,1	52,08	59,1	72,7	84,8	88

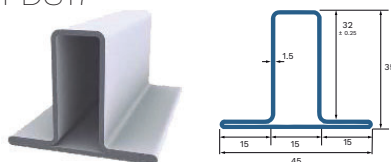
PERFILES CARPINTERÍA

PDS4



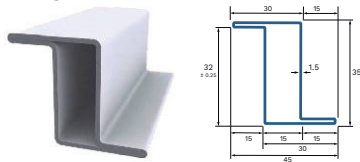
Referencia	Kg/m	Serie
PDS4	1.407	A

PDS17



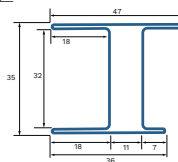
Referencia	Kg/m	Serie
PDS17	1.778	A

PDS21



Referencia	Kg/m	Serie
PDS21	1.778	A

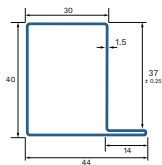
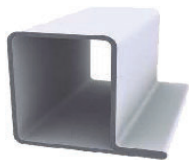
PDS22



Referencia	Kg/m	Espesor
PDS22x1.2	1.920	1.2
PDS22	2.308	1.5

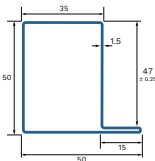
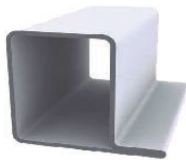
PERFILES CARPINTERÍA

PDS26



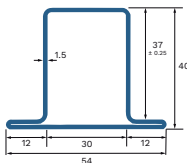
Referencia	Kg/m	Serie
PDS26	1.492	A

PDS28

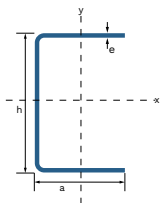


Referencia	Kg/m	Serie
PDS28	1.778	A

PDS41

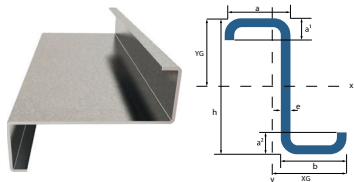


Referencia	Kg/m	Serie
PDS41	2.249	A



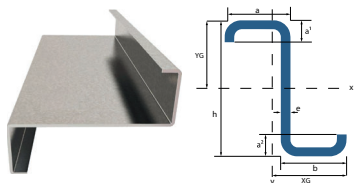
U LAMINADA EN FRÍO

Dimensiones (mm)		Espesor "e" (Kg/m.)				
h	a	1,5	2	2,6	3	4
20	12	0,450	0,830	-	-	-
20	20	0,650	-	-	-	-
25	20	0,700	-	-	-	-
25	25	0,820	1,070	-	1,530	-
30	30	0,990	1,290	-	1,890	-
32	27	-	1,230	-	-	-
35	35	1,170	-	-	-	-
40	20	0,880	1,150	-	1,650	-
40	35	-	-	-	2,310	-
41	29	-	1,430	-	2,050	-
45	32	-	1,590	-	-	-
50	25	-	1,440	1,830	2,120	-
50	30	-	-	-	2,360	-
60	30	-	-	-	-	3,300
60	30	-	1,760	-	2,590	-
60	40	-	-	-	-	3,89
70	35	-	-	-	-	3,93
80	40	-	-	-	-	4,56
90	45	-	-	-	-	5,15
100	50	-	-	-	-	5,81
120	50	-	-	-	-	6,41
140	50	-	-	-	-	7,07
150	50	-	-	-	-	7,38
120	60	-	-	-	-	7,07



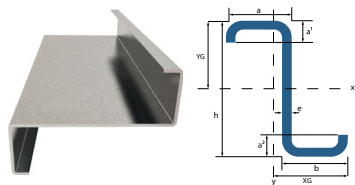
CORREA Z

Dimensiones (mm)	Dimensiones (mm)						Peso (kg/m.)
	h	a	b	e	a ¹	a ²	
80x60x2	80	60	53	2	17	15	3.28
80x60x2.5	80	60	53	2.5	17	15	4.02
80x60x3	80	60	53	3	17	15	4.73
80x60x4	80	60	53	4	17	15	6.06
100x53x2	100	53	48	2	17	15	3.41
100x53x2.5	100	53	48	2.5	17	15	4.18
100x53x3	100	53	48	3	17	15	4.92
100x53x4	100	53	48	4	17	15	6.31
120x60x2	120	60	53	2	20	17	3.96
120x60x2.5	120	60	53	2.5	20	17	4.91
120x60x3	120	60	53	3	20	17	5.79
120x60x4	120	60	53	4	20	17	7.47
125x53x2	125	53	48	2	17	15	3.82
125x53x2.5	125	53	48	2.5	17	15	4.73
125x53x3	125	53	48	3	17	15	5.63
125x53x4	125	53	48	4	17	15	7.10
140x60x2	140	60	53	2	20	17	4.21
140x60x2.5	140	60	53	2.5	20	17	5.22
140x60x3	140	60	53	3	20	17	6.29
140x60x4	140	60	53	4	20	17	8.10
150x53x2	150	53	48	2	17	15	4.21
150x53x2.5	150	53	48	2.5	17	15	5.22
150x53x3	150	53	48	3	17	15	6.08
150x53x4	150	53	48	4	17	15	7.98
160x60x2	160	60	53	2	17	15	4.60
160x60x2.5	160	60	53	2.5	17	15	5.71
160x60x3	160	60	53	3	17	15	6.81
160x60x4	160	60	53	4	17	15	8.70



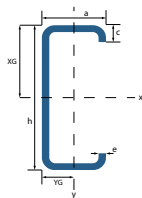
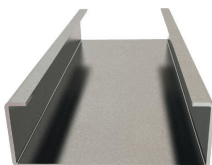
CORREA Z

Dimensiones (mm)	Dimensiones (mm)						Peso (kg/m.)
	h	a	b	e	a¹	a²	
175x53x2	175	53	48	2	17	15	4.60
175x53x2.5	175	53	48	2.5	17	15	5.71
175x53x3	175	53	48	3	17	15	6.81
175x53x4	175	53	48	4	17	15	8.70
180x60x2	180	60	53	2	17	15	4.90
180x60x2.5	180	60	53	2.5	17	15	6.06
180x60x3	180	60	53	3	17	15	7.21
180x60x4	180	60	53	4	17	15	9.29
200x80x70	200	80	70	2	25	22	6.00
200x80x2.5	200	80	70	2.5	25	22	7.44
200x80x3	200	80	70	3	25	22	8.81
200x80x4	200	80	70	4	25	22	11.49
225x80x2	225	80	70	2	25	22	6.39
225x80x2.5	225	80	70	2.5	25	22	7.91
225x80x3	225	80	70	3	25	22	9.40
225x80x4	225	80	70	4	25	22	12.28
250x80x2	250	80	70	2	25	22	6.78
250x80x2.5	250	80	70	2.5	25	22	8.42



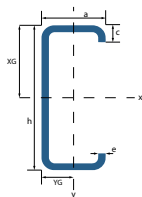
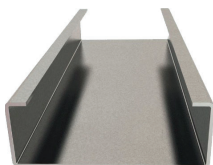
CORREA Z

Dimensiones (mm)	Dimensiones (mm)						Peso (kg/m.)
	h	a	b	e	a¹	a²	
250x80x3	250	80	70	3	25	22	10.01
250x80x4	250	80	70	4	25	22	13.03
275x80x2	275	80	70	2	25	25	7.17
275x80x2.5	275	80	70	2.5	25	22	8.89
275x80x3	275	80	70	3	25	22	10.57
275x80x4	275	80	70	4	25	22	13.85
300x80x2	300	80	70	2	25	22	7.57
300x80x2.5	300	80	70	2.5	25	22	9.42
300x80x3	300	80	70	3	25	22	11.21
300x80x4	300	80	70	4	25	22	14.63
325x80x2	325	80	70	2	25	22	7.96
325x80x2.5	325	80	70	2.5	25	22	9.87
325x80x3	325	80	70	3	25	22	11.75
325x80x4	325	80	70	4	25	22	15.42
350x80x2	350	80	70	2	25	22	8.35
350x80x2.5	350	80	70	2.5	25	22	10.36
350x80x3	350	80	70	3	25	22	12.41
350x80x4	350	80	70	4	25	22	16.20



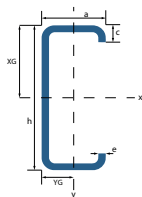
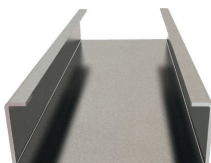
CORREA C

Dimensiones (mm)	Dimensiones (mm)				Peso (kg/m.)
	h	a	b	e	
80x40x1.5	80	40	15	1.5	2.10
80x40x2	80	40	15	2	2.73
80x40x2.5	80	40	15	2.5	3.38
80x50x1.5	80	50	15	1.5	2.33
80x50x2	80	50	15	2	3.06
80x50x2.5	80	50	15	2.5	3.77
100x50x2	100	50	15	2	3.41
100x50x2.5	100	50	15	2.5	4.18
100x50x3	100	50	15	3	4.92
100x50x4	100	50	15	4	6.31
115x50x2	115	50	15	2	3.61
115x50x2.5	115	50	15	2.5	4.45
115x50x3	115	50	15	3	5.25
120x50x2	120	50	19	2	3.82
120x50x2.5	120	50	19	2.5	4.73
120x50x3	120	50	19	3	5.63
120x50x4	120	50	19	4	7.10
125x50x2	125	50	19	2	3.82
125x50x2.5	125	50	19	2.5	4.73
125x50x3	125	50	19	3	5.63
125x50x4	125	50	19	4	7.25
140x50x2	140	50	19	2	4.13
140x50x2.5	140	50	19	2.5	5.06
140x50x3	140	50	19	3	5.98
140x50x4	140	50	19	4	7.72



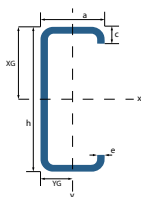
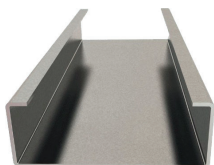
CORREA C

Dimensiones (mm)	Dimensiones (mm)				Peso (kg/m.)
	h	a	b	e	
150x50x2	150	50	19	2	4.21
150x50x2.5	150	50	19	2.5	5.22
150x50x3	150	50	19	3	6.22
150x50x4	150	50	19	4	8.04
150x60x2	150	60	19	2	4.76
150x60x2.5	150	60	19	2.5	5.89
150x60x3	150	60	19	3	6.97
150x60x4	150	60	19	4	9.04
160x60x2	160	60	19	2	4.76
160x60x2.5	160	60	19	2.5	5.89
160x60x3	160	60	19	3	6.97
160x60x4	160	60	19	4	9.04
175x50x2	175	50	19	2	4.60
175x50x2.5	175	50	19	2.5	5.71
175x50x3	175	50	19	3	6.81
175x50x4	175	50	19	4	8.70
175x60x2	175	60	19	2	4.90
175x60x2.5	175	60	19	2.5	6.06
175x60x3	175	60	19	3	7.21
175x60x4	175	60	19	4	9.29
180x60x2	180	60	19	2	5.10



CORREA C

Dimensiones (mm)	Dimensiones (mm)				Peso (kg/m.)
	h	a	b	e	
180x60x2.5	180	60	19	2.5	6.32
180x60x3	180	60	19	3	7.47
180x60x4	180	60	19	4	9.70
180x75x2	180	75	19	2	5.57
180x75x2.5	180	75	19	2.5	6.91
180x75x3	180	75	19	3	8.22
180x75x3.5	180	75	19	3.5	10.64
200x60x2	200	60	19	2	5.42
200x60x2.5	200	60	19	2.5	6.73
200x60x3	200	60	19	3	7.91
200x60x4	200	60	19	4	10.30
200x80x2	200	80	19	2	6.00
200x80x2.5	200	80	19	2.5	7.44
200x80x3	200	80	19	3	8.81
200x80x4	200	80	19	4	11.49
225x80x2	225	80	19	2	6.39
225x80x2.5	225	80	19	2.5	7.91
225x80x3	225	80	19	3	9.40
225x80x4	225	80	19	4	12.28
250x60x2	250	60	19	2	6.15
250x60x2.5	250	60	19	2.5	7.63

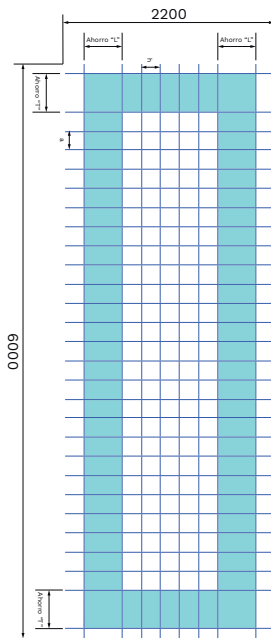


CORREA C

Dimensiones (mm)	Dimensiones (mm)				Peso (kg/m.)
	h	a	b	e	
250x60x3	250	60	19	3	9.07
250x60x4	250	60	19	4	11.81
250x80x2	250	80	19	2	6.78
250x80x2.5	250	80	19	2.5	8.42
250x80x3	250	80	19	3	10.01
250x80x4	250	80	19	4	13.03
275x80x2	275	80	19	2	7.17
275x80x2.5	275	80	19	2.5	8.89
275x80x3	275	80	19	3	10.57
275x80x4	275	80	19	4	13.85
300x80x2	300	80	19	2	7.57
300x80x2.5	300	80	19	2.5	9.42
300x80x3	300	80	19	3	11.21
300x80x4	300	80	19	4	14.63
325x80x2	325	80	19	2	7.99
325x80x2.5	325	80	19	2.5	9.87
325x80x3	325	80	19	3	11.75
325x80x4	325	80	19	4	15.42
350x80x2	350	80	19	2	8.35
350x80x2.5	350	80	19	2.5	10.36
350x80x3	350	80	19	3	12.41
350x80x4	350	80	19	4	16.20

MALLAS ELECTRO SOLDADAS

Medidas (mm) "h"x"a"	Diámetro (mm)	Nº de Barras	Peso m ² (Kg/m ²)
15x15	4	11x37	1.101
15x16 Especial	4	11x35	1.068
15x15 Maciza	4	13x39	1.223
20x20	4	9x27	0.847
21x21 Especial	4	9x26	0.831
20x20 Maciza	4	11x29	0.97
20x30	4	9x18	0.699
15x15	5	11x37	1.721
15x16 Especial	5	11x35	1.669
15x30	5	11x18	1.233
20x20	5	9x27	1.324
20x21 Especial	5	9x26	1.298
20x30	5	9x18	1.093
20x31	5	9x17	1.067
15x15	6	11x37	2.479
15x16 Especial	6	11x35	2.405
15x30	6	11x18	1.776
20x20	6	9x37	1.907
20x21 Especial	6	9x26	1.870
15x15	8	11x37	4.406
15x16 Especial	8	11x35	4.275
15x30	8	11x18	3.157
20x20	8	9x27	3.390
20x21 Especial	8	9x26	3.324
15x15	10	10x36	6.501
15x16 Especial	10	10x35	6.399
20x20	10	8x27	5.016
20x21 Especial	10	8x26	4.913
15x15	12	10x36	9.362
15x16 Especial	12	10x35	9.214
20x21	12	8x26	7.076

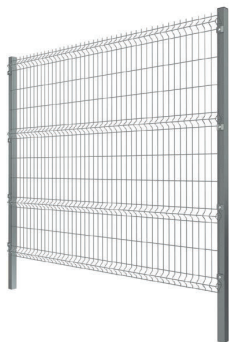


MALLA DE CERCA SIMPLE TORSIÓN

Malla de simple torsión galvanizada en rollos de 25 metros lineales	
Dimensiones	Alambre (mm)
50x14 a 1,00m 25,00m ²	2.10
50x14 a 1,50m 37,50m ²	2.10
50x14 a 1,75m 43,75m ²	2.10
50x14 a 2,00m 50,00m ²	2.10
50x14 a 2,50m 62,50m ²	2.10
50x14 a 3,00m 75,00m ²	2.10
Malla de simple torsión plastificada verde en rollos de 25 metros lineales	
Dimensiones	Alambre (mm)
50x16 a 1,00m 25,00m ²	1,70-2,70
50x16 a 1,50m 37,50m ²	1,70-2,70
50x16 a 2,00m 50,00m ²	1,70-2,70



MALLA RÍGIDA



Malla plegada	
Dimensiones	Altura cerramiento
M.P. 2.500 x 1.025 x 5 mm. con 2 pliegues	1.000 mm.
M.P. 2.500 x 1.525 x 5 mm. con 3 pliegues	1.500 mm.
M.P. 2.500 x 2.025 x 5 mm. con 4 pliegues	2.000 mm.

ACCESORIOS PARA MALLA



Postes rectos
 Postes curvos
 Tornapuntas
 Alambre de espino
 Pletinas de arranque
 Puertas
 Grapadoras



Abrazadera de arranque



Abrazadera de centro



Abrazadera de esquina



Pletina de arranque



Pasador media caña



Tensor



Placa base para acople poste



Placa base expansible



Grapa Poliamida 60 mm



Grapa de fijación 40 y 60 mm. Modelo 5



Grapa modelo C de 40 y 60 mm



Grapa de fijación 60 mm



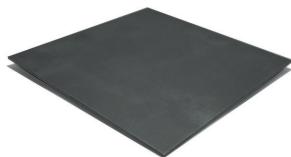
Grapa de fijación 40 mm



Abrazadera I.T.P.E.



Abrazadera Ultrafix

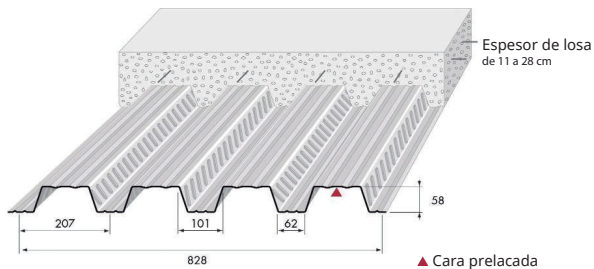


CHAPA DE ACERO

Espesor (mm.)	Dimensiones (mm.) / Peso m ² (Kg/m ²)						
	2000x1000	2000x1250	2000x1500	2500x1000	3000x1000	3000x1250	3000x1500
0,5	8	10	12	10	12	15	18
0,6	9,6	12	14,4	12	14,4	18	21,6
0,7	11,2	14	16,8	14	16,8	21	25,2
0,8	12,8	16	19,2	16	19,2	24	28,8
1	16	20	24	20	24	30	36
1,2	19,2	24	28,8	24	28,8	36	43,2
1,5	24	30	36	30	36	45	54
2	32	40	48	40	48	60	72
2,5	40	50	60	50	60	75	90
3	48	60	72	60	72	90	108
4	64	80	96	80	96	120	144
5	80	100	120	100	120	150	180
6	96	120	144	120	144	180	216
7	112	140	168	140	168	210	252
8	128	160	192	160	192	240	288
10	160	200	240	200	240	300	360

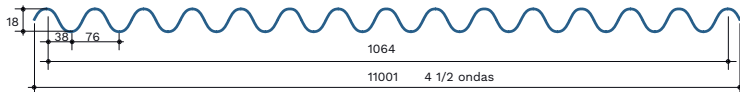
PERFIL COLABORANTE

Largo 5 y 6 metros

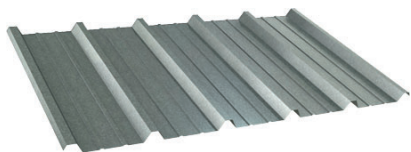


CHAPA ONDULADA

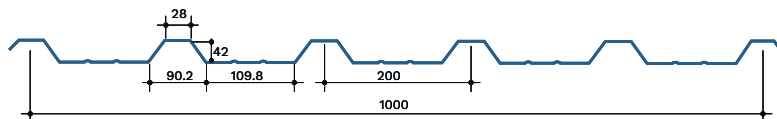
Espesor (mm.)	Galvanizado	Lacado
	Peso m ² (Kg/m ²)	Peso m ² (Kg/m ²)
0.5	5	-
0.6	6	6
0.8	8	8
1.0	10	-



CHAPA TRAPEZOIDAL



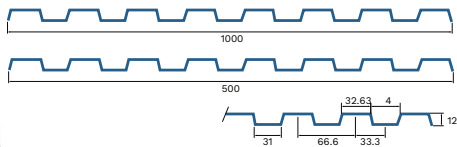
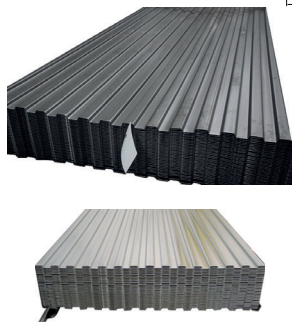
Espesor (mm.)	Galvanizado	Lacado
	Peso m ² (Kg/m ²)	Peso m ² (Kg/m ²)
0.5	5	-
0.6	6	6
0.8	8	8
1.0	10	-



ACCESORIOS DE DECORACIÓN

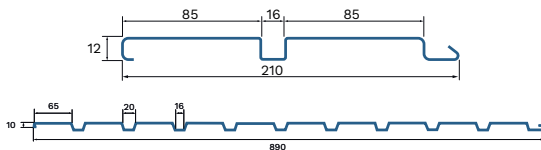
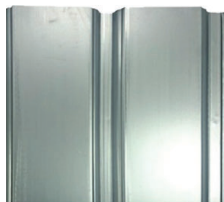
Canalones - Remates - Chapas lisas - Tornillería - Aireadores - Chapa curvada

CHAPA PEGASO



Dimensiones (mm.)	Espesor (mm.)	Peso Aprox. (kg.)
4000x500	0.9	20
4000x1000	0.9	36
5000x500	0.9	25
5000x1000	0.9	45
6000x500	0.9	29
6000x1000	0.9	54

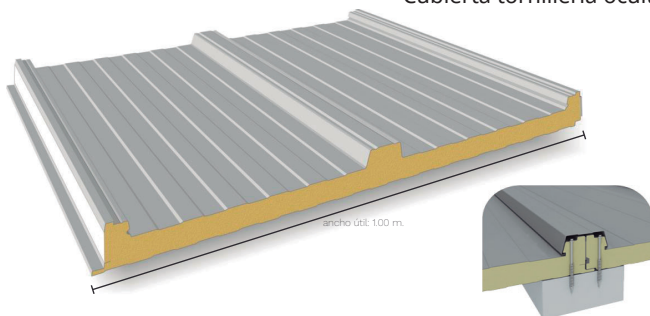
LAMA PUERTA BASCULANTE



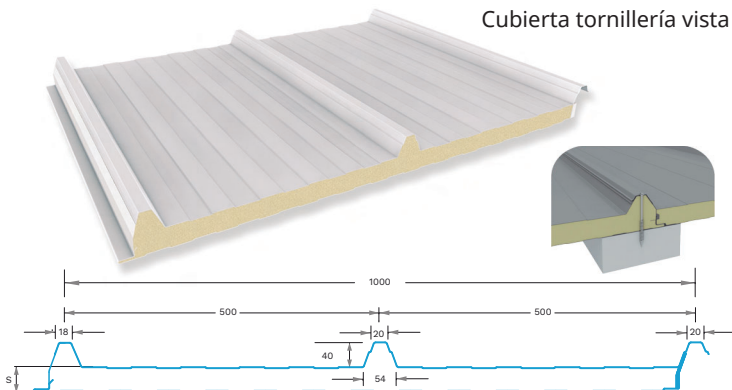
Dimensiones (mm.)	Espesor (mm.)	Peso Aprox. (kg.)
5000x890	0.6	24,5
6000x890	0.6	29
5200x270	0.6	7,5
6200x270	0.6	9

PANEL SÁNDWICH

Cubierta tornillería oculta

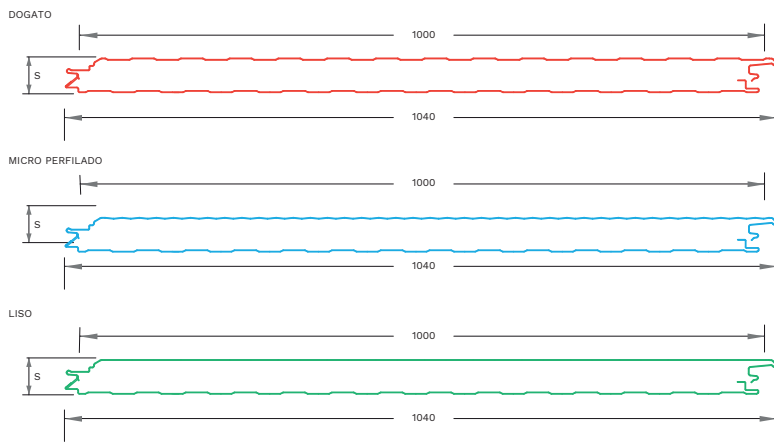
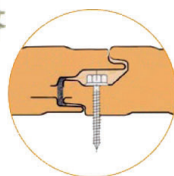
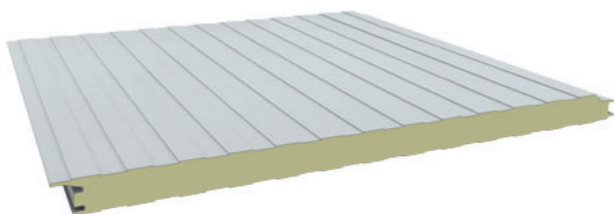


Cubierta tornillería vista



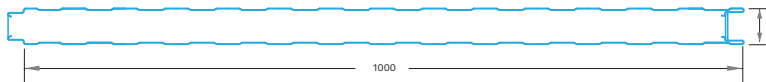
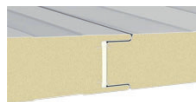
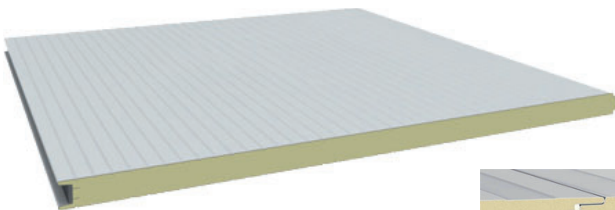
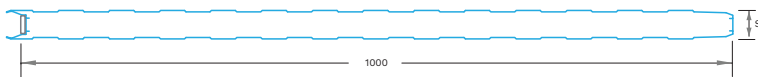
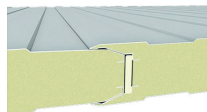
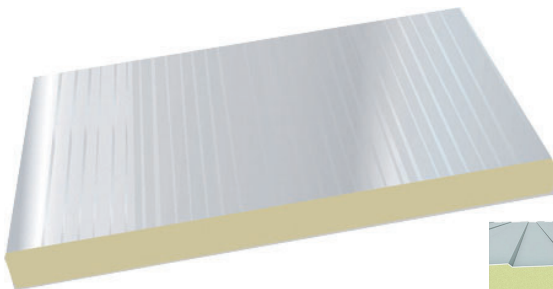
PANEL SÁNDWICH

Fachada



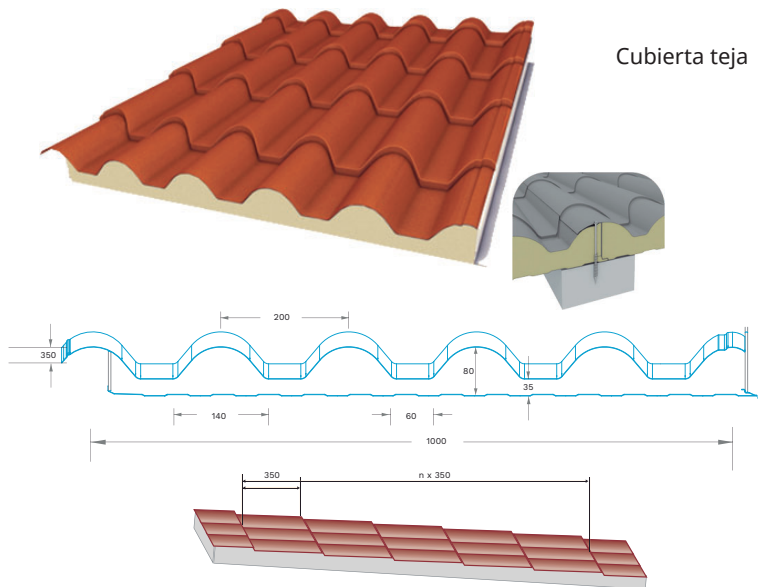
PANEL SÁNDWICH

Frigorífico

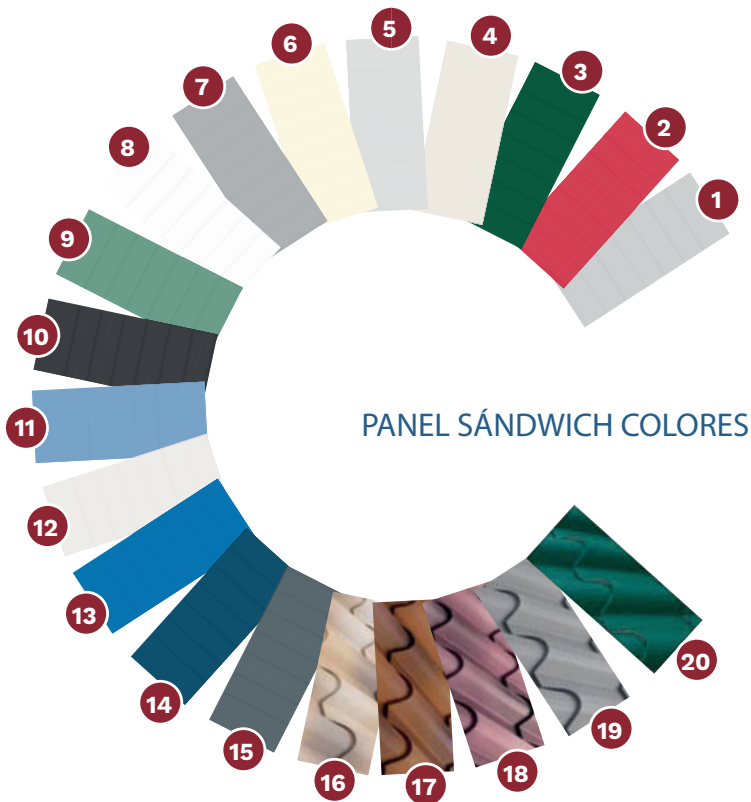


PANEL SÁNDWICH

Cubierta teja



Espesor del panel (mm)	Espesor Nominal		Peso (Kg/m ²)	Espesor del panel (mm)	Espesor Nominal		Peso (Kg/m ²)
	Exterior Acero	Interior Acero			Exterior Acero	Interior Acero	
30	0.4	0.4	7.8	60	0.4	0.4	9
	0.5	0.4	8.7		0.5	0.4	9.9
	0.5	0.5	9.7		0.5	0.5	10.9
40	0.4	0.4	8.2	80	0.4	0.4	9.8
	0.5	0.4	9.2		0.5	0.4	10.7
	0.5	0.5	10.2		0.5	0.5	11.7
50	0.4	0.4	8.6	100	0.5	0.5	12.4
	0.5	0.4	9.6	120	0.5	0.5	14.4
	0.5	0.5	10.6				



PANEL SÁNDWICH COLORES

- | | | | |
|---------------------------------|---------------------------------|--------------------------------------|------------------------------|
| 1. Blanco Pirineo
(RAL 9010) | 6. Marfil-1015 | 11. Blue V | 16. Albero Envejecido |
| 2. Rojo Teja
(RAL 3011) | 7. Silver Metálic-9006 | 12. Blanco Grigio-9002
(RAL 5019) | 17. Rojo Coppo
(RAL 8004) |
| 3. Verde Navarra
(RAL 6028) | 8. Blanco Puro
(RAL 9010) | 13. Azul Lago
(RAL 5019) | 18. Rojo Coppo Envejecido |
| 4. Crema Bidasoa
(RAL 1015) | 9. Verde Reseda-6011 | 14. Azul Grisáceo-5008 | 19. Gris Pizarra Coppo |
| 5. Gris Perla
(RAL 7032) | 10. Negro Intenso
(RAL 9005) | 15. Gris Antracita-7016 | 20. Verde Coppo |

La visualización de los colores por pantalla puede no corresponder exactamente con los colores reales.

ACCESORIOS DE DECORACIÓN

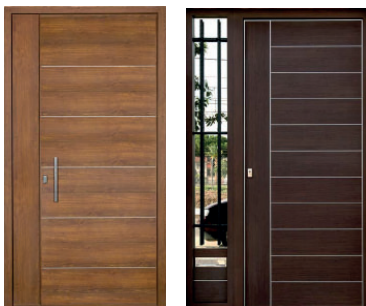
hierro forjado - hierro fundido - tubos ornamentales - cuarterones



PUERTAS CORTAFUEGOS Y MULTIUSOS



PUERTAS DE ENTRADA A VIVIENDA



PUERTAS DE GARAJE



HIERROS MORRAL

Chapas · Mallazo · Tubos · Corrugados · Pletinas · Vigas · Postes y Vallas
Panel para Cubiertas en Stock · Forja · Peldaños de Escalera · Ferralla
Puertas Metálicas · Corte de vigas para estructuras metálicas

☎ 953 56 70 40

info@hierros-morral.com
Av. Los Llanos-esquina, C. Escañuela
23640 Torredelcampo / Jaén, España

☎ 958 43 59 63

info@morralpanelesdel-sur.es
N-432 Km. 435
18230 Atarfe / Granada, España

☎ 951 17 83 20

info@morralpanelesdel-sur.es
C. Caleta de Vélez, 23 y 25
29006 Churriana / Málaga, España